

成績データ

今回のテストの総合得点・科目別得点の分布状況、および平均点・最高点を紹介します。

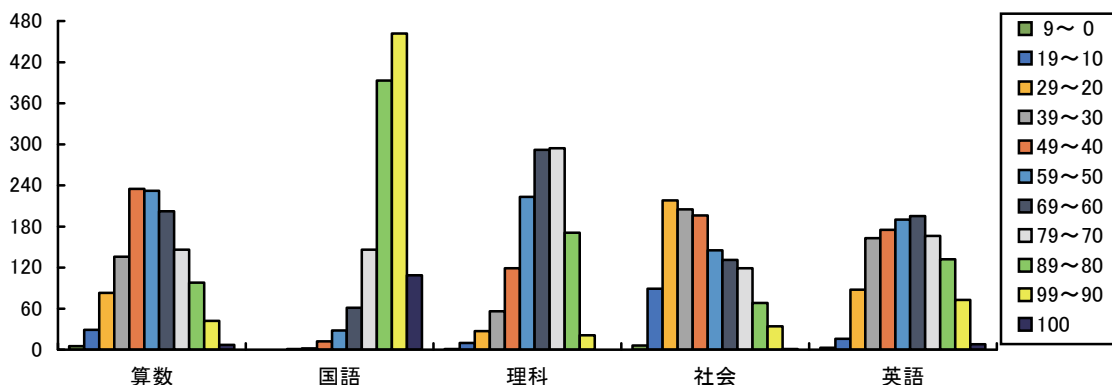
総合得点分布表

今回のテストを受験した人の成績が、得点ランクごとにどのように分布しているのかを示した表です。自分の総合学力が、全体の中でどの位置にあるのかをつかみましょう。

<4科目計>		<2科目計>		<5科目計>	
得点範囲	人数	得点範囲	人数	得点範囲	人数
400	0	200	3	500	0
399~360	22	199~180	83	499~450	17
359~320	143	179~160	259	449~400	109
319~280	236	159~140	329	399~350	246
279~240	309	139~120	297	349~300	328
239~200	267	119~100	157	299~250	244
199~160	166	99~80	55	249~200	180
159~120	50	79~60	24	199~150	65
119~80	18	59~40	7	149~100	19
79~40	1	39~20	0	99~50	1
39~0	0	19~0	0	49~0	0
受験者総数	1212	受験者総数	1214	受験者総数	1209
平均点	251.5	平均点	141.7	平均点	309.4
最高点	391	最高点	200	最高点	489

科目別得点分布グラフ

各科目別の得点分布のおおよその様子をつかむためのグラフです。グラフのたて軸は人数を示し、横軸は点数を示します。自分の位置を確かめ、調子の良い科目、補強しなければならない科目など、現段階での学力と、これからの目標をつかみましょう。



算数 受験者数(1,215人) 平均点(55.4点) 国語 受験者数(1,214人) 平均点(86.3点) 理科 受験者数(1,214人) 平均点(63.3点) 社会 受験者数(1,212人) 平均点(46.6点) 英語 受験者数(1,209人) 平均点(57.9点)

☆各グラフの下の () 内の数字は、左が受験者数、右が平均点です。

☆グラフは各科目ごとに、左から右へ0点から100点への分布になります。

成績データ

今回のテストの総合得点・科目別得点の分布状況、および平均点・最高点を紹介します。

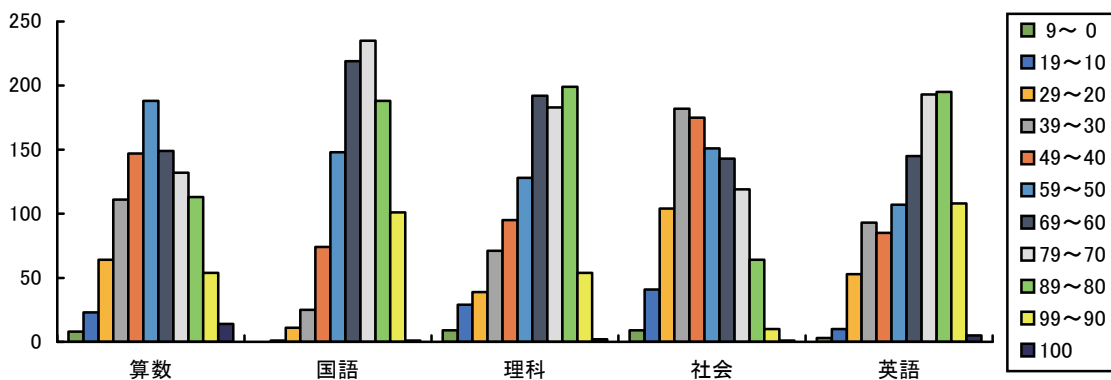
総合得点分布表

今回のテストを受験した人の成績が、得点ランクごとにどのように分布しているのかを示した表です。自分の総合学力が、全体の中でどの位置にあるのかをつかみましょう。

<4科目計>		<2科目計>		<5科目計>	
得点範囲	人数	得点範囲	人数	得点範囲	人数
400	0	200	1	500	0
399~360	16	199~180	40	499~450	14
359~320	113	179~160	144	449~400	126
319~280	180	159~140	193	399~350	196
279~240	202	139~120	228	349~300	210
239~200	221	119~100	186	299~250	202
199~160	132	99~80	127	249~200	128
159~120	91	79~60	59	199~150	79
119~80	34	59~40	18	149~100	32
79~40	9	39~20	7	99~50	8
39~0	1	19~0	0	49~0	0
受験者総数	999	受験者総数	1003	受験者総数	995
平均点	240.1	平均点	126.9	平均点	305.6
最高点	393	最高点	200	最高点	484

科目別得点分布グラフ

各科目別の得点分布のおおよその様子をつかむためのグラフです。グラフのたて軸は人数を示し、横軸は点数を示します。自分の位置を確かめ、調子の良い科目、補強しなければならない科目など、現段階での学力と、これからの目標をつかみましょう。



算数 受験者数(1,003人) 平均点(57.9点) 国語 受験者数(1,003人) 平均点(69.0点) 理科 受験者数(1,001人) 平均点(62.9点) 社会 受験者数(999人) 平均点(50.1点) 英語 受験者数(997人) 平均点(65.5点)

☆各グラフの下の () 内の数字は、左が受験者数、右が平均点です。

☆グラフは各科目ごとに、左から右へ0点から100点への分布になります。

成績データ

今回のテストの総合得点・科目別得点の分布状況，および平均点・最高点を紹介します。

総合得点分布表

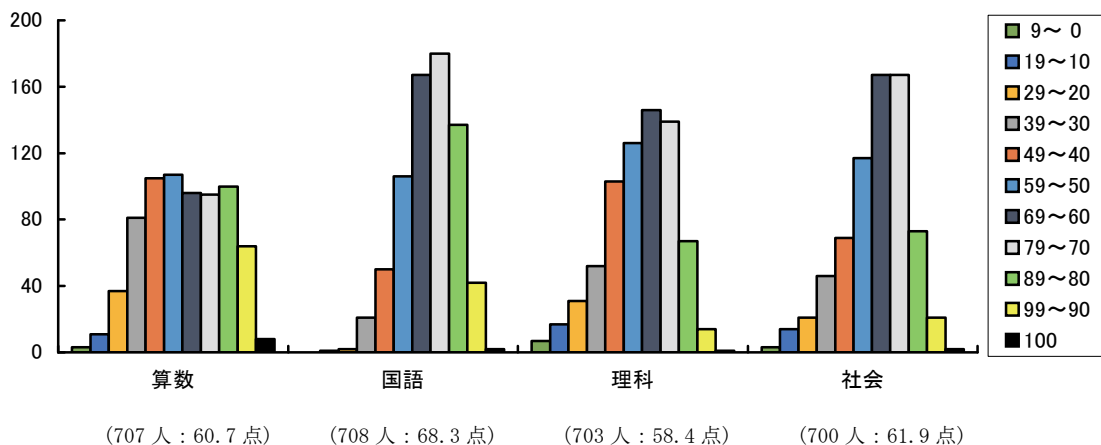
今回のテストを受験した人の成績が，得点ランクごとにどのように分布しているのかを示した表です。自分の総合学力が，全体の中でどの位置にあるのかをつかみましょう。

得点範囲	人数
400	0
399~360	14
359~320	72
319~280	159
279~240	172
239~200	143
199~160	71
159~120	46
119~80	18
79~40	5
39~0	0
受験者総数	700
平均点	249.8
最高点	386

得点範囲	人数
200	0
199~180	34
179~160	106
159~140	144
139~120	145
119~100	142
99~80	84
79~60	40
59~40	9
39~20	3
19~0	0
受験者総数	707
平均点	129.1
最高点	195

科目別得点分布グラフ

各科目別の得点分布のおおよその様子をつかむためのグラフです。グラフのたて軸は人数を示し，横軸は点数を示します。自分の位置を確かめ，調子の良い科目，補強しなければならない科目など，現段階での学力と，これからの目標をつかみましょう。



☆各グラフの下の () 内の数字は，左が受験者数，右が平均点です。

☆グラフは各科目ごとに，左から右へ0点から100点への分布になります。

今回のテストの総合得点・科目別得点の分布状況、および平均点・最高点を紹介します。

総合得点分布表

今回のテストを受験した人の成績が、得点ランクごとにどのように分布しているのかを示した表です。自分の総合学力が、全体の中でどの位置にあるのかをつかみましょう。

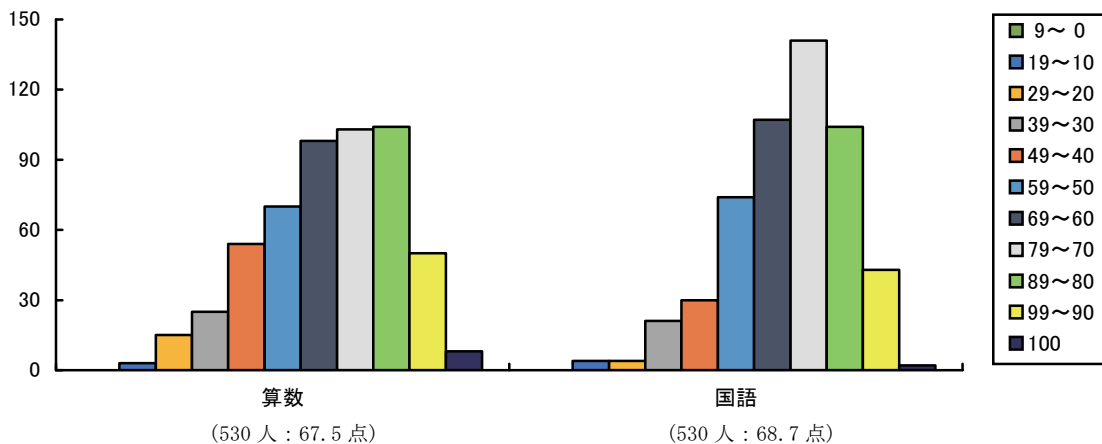
< 2科目計 >

得点範囲	人数
200	1
199～180	34
179～160	108
159～140	116
139～120	113
119～100	95
99～80	39
79～60	12
59～40	10
39～20	2
19～0	0

受験者総数 530
平均点 136.2
最高点 200

科目別得点分布グラフ

各科目別の得点分布のおおよその様子をつかむためのグラフです。グラフのたて軸は人数を示し、横軸は点数を示します。自分の位置を確かめ、調子の良い科目、補強しなければならない科目など、現段階での学力と、これからの目標をつかみましょう。



☆各グラフの下の () 内の数字は、左が受験者数、右が平均点です。

☆グラフは各科目ごとに、左から右へ0点から100点への分布になります。

今回のテストの総合得点・科目別得点の分布状況，および平均点・最高点を紹介します。

総合得点分布表

今回のテストを受験した人の成績が，得点ランクごとにどのように分布しているのかを示した表です。自分の総合学力が，全体の中でどの位置にあるのかをつかみましょう。

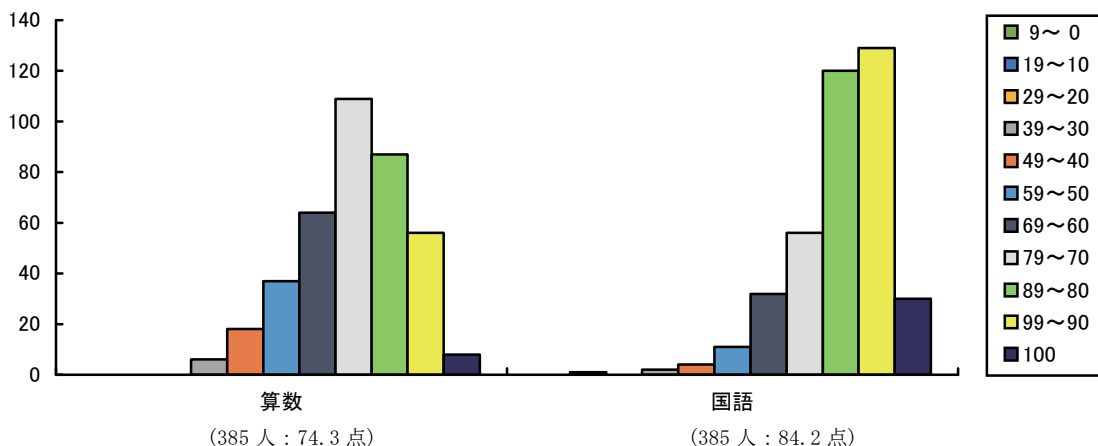
< 2科目計 >

得点範囲	人数
200	2
199～180	75
179～160	133
159～140	102
139～120	46
119～100	17
99～80	8
79～60	1
59～40	1
39～20	0
19～0	0

受験者総数 385
平均点 158.6
最高点 200

科目別得点分布グラフ

各科目別の得点分布のおおよその様子をつかむためのグラフです。グラフのたて軸は人数を示し，横軸は点数を示します。自分の位置を確かめ，調子の良い科目，補強しなければならない科目など，現段階での学力と，これからの目標をつかみましょう。



☆各グラフの下の () 内の数字は，左が受験者数，右が平均点です。

☆グラフは各科目ごとに，左から右へ0点から100点への分布になります。

今回のテストの総合得点・科目別得点の分布状況、および平均点・最高点を紹介します。

総合得点分布表

今回のテストを受験した人の成績が、得点ランクごとにどのように分布しているのかを示した表です。自分の総合学力が、全体の中でどの位置にあるのかをつかみましょう。

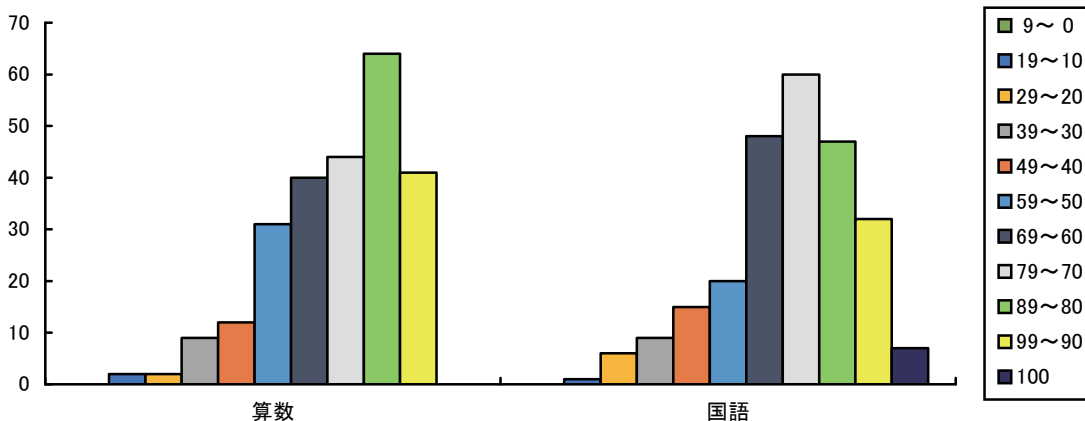
< 2科目計 >

得点範囲	人数
200	0
199～180	26
179～160	51
159～140	67
139～120	52
119～100	23
99～80	13
79～60	10
59～40	2
39～20	1
19～0	0

受験者総数 245
平均点 142.3
最高点 192

科目別得点分布グラフ

各科目別の得点分布のおおよその様子をつかむためのグラフです。グラフのたて軸は人数を示し、横軸は点数を示します。自分の位置を確かめ、調子の良い科目、補強しなければならない科目など、現段階での学力と、これからの目標をつかみましょう。



(245人 : 70.9点)

(245人 : 71.4点)

☆各グラフの下の () 内の数字は、左が受験者数、右が平均点です。

☆グラフは各科目ごとに、左から右へ0点から100点への分布になります。