

成績データ

今回のテストの総合得点・科目別得点の分布状況，および平均点・最高点を紹介します。

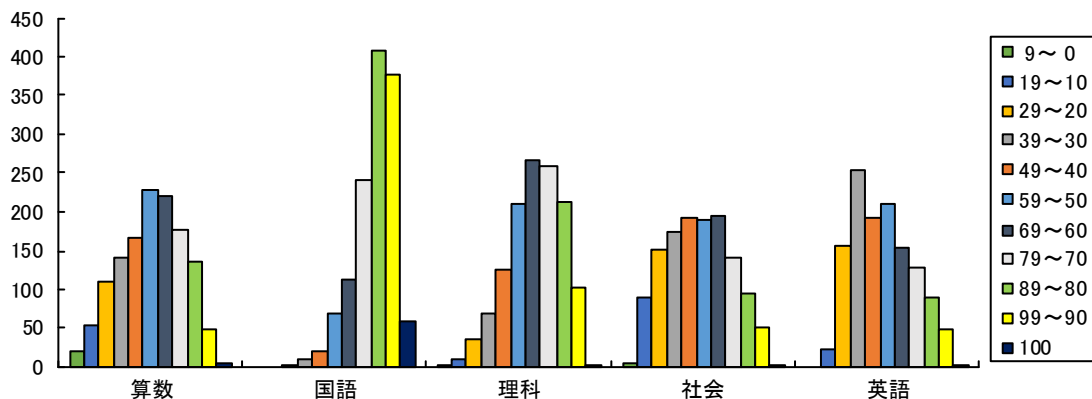
総合得点分布表

今回のテストを受験した人の成績が，得点ランクごとにどのように分布しているのかを示した表です。自分の総合学力が，全体の中でどの位置にあるのかをつかみましょう。

| <4科目計> | | <2科目計> | | <5科目計> | |
|---------|-------|---------|-------|---------|-------|
| 得点範囲 | 人数 | 得点範囲 | 人数 | 得点範囲 | 人数 |
| 400 | 0 | 200 | 0 | 500 | 0 |
| 399~360 | 39 | 199~180 | 88 | 499~450 | 20 |
| 359~320 | 172 | 179~160 | 268 | 449~400 | 114 |
| 319~280 | 274 | 159~140 | 321 | 399~350 | 239 |
| 279~240 | 301 | 139~120 | 268 | 349~300 | 312 |
| 239~200 | 238 | 119~100 | 178 | 299~250 | 266 |
| 199~160 | 150 | 99~80 | 102 | 249~200 | 173 |
| 159~120 | 76 | 79~60 | 59 | 199~150 | 96 |
| 119~80 | 29 | 59~40 | 16 | 149~100 | 27 |
| 79~40 | 8 | 39~20 | 0 | 99~50 | 2 |
| 39~0 | 0 | 19~0 | 0 | 49~0 | 0 |
| 受験者総数 | 1287 | 受験者総数 | 1300 | 受験者総数 | 1249 |
| 平均点 | 253.7 | 平均点 | 137.0 | 平均点 | 305.1 |
| 最高点 | 391 | 最高点 | 198 | 最高点 | 482 |

科目別得点分布グラフ

各科目別の得点分布のおおよその様子をつかむためのグラフです。グラフのたて軸は人数を示し，横軸は点数を示します。自分の位置を確かめ，調子の良い科目，補強しなければならない科目など，現段階での学力と，これからの目標をつかみましょう。



算数(1,302人) 平均点(55.3点) 国語(1,300人) 平均点(81.7点) 理科(1,288人) 平均点(65.2点) 社会(1,290人) 平均点(51.3点) 英語(1,254人) 平均点(51.5点)

☆各グラフの下の () 内の数字は，左が受験者数，右が平均点です。

☆グラフは各科目ごとに，左から右へ0点から100点への分布になります。

成績データ

今回のテストの総合得点・科目別得点の分布状況，および平均点・最高点を紹介します。

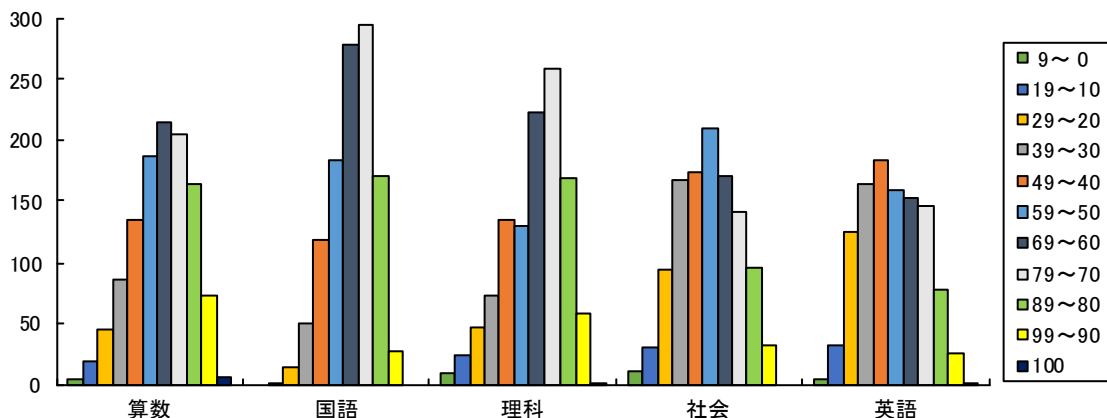
総合得点分布表

今回のテストを受験した人の成績が，得点ランクごとにどのように分布しているのかを示した表です。自分の総合学力が，全体の中でどの位置にあるのかをつかみましょう。

| <4科目計> | | <2科目計> | | <5科目計> | |
|---------|-------|---------|-------|---------|-------|
| 得点範囲 | 人数 | 得点範囲 | 人数 | 得点範囲 | 人数 |
| 400 | 0 | 200 | 0 | 500 | 0 |
| 399~360 | 13 | 199~180 | 17 | 499~450 | 8 |
| 359~320 | 96 | 179~160 | 143 | 449~400 | 77 |
| 319~280 | 246 | 159~140 | 267 | 399~350 | 196 |
| 279~240 | 275 | 139~120 | 299 | 349~300 | 260 |
| 239~200 | 217 | 119~100 | 186 | 299~250 | 238 |
| 199~160 | 150 | 99~80 | 133 | 249~200 | 159 |
| 159~120 | 84 | 79~60 | 68 | 199~150 | 92 |
| 119~80 | 37 | 59~40 | 23 | 149~100 | 36 |
| 79~40 | 9 | 39~20 | 5 | 99~50 | 9 |
| 39~0 | 0 | 19~0 | 0 | 49~0 | 0 |
| 受験者総数 | 1127 | 受験者総数 | 1141 | 受験者総数 | 1075 |
| 平均点 | 242.2 | 平均点 | 126.4 | 平均点 | 294.3 |
| 最高点 | 374 | 最高点 | 194 | 最高点 | 471 |

科目別得点分布グラフ

各科目別の得点分布のおおよその様子をつかむためのグラフです。グラフのたて軸は人数を示し，横軸は点数を示します。自分の位置を確かめ，調子の良い科目，補強しなければならない科目など，現段階での学力と，これからの目標をつかみましょう。



受験者数(1,142人) 平均点(61.7点) 受験者数(1,141人) 平均点(64.7点) 受験者数(1,131人) 平均点(62.3点) 受験者数(1,127人) 平均点(53.4点) 受験者数(1,075人) 平均点(52.1点)

☆各グラフの下の () 内の数字は，左が受験者数，右が平均点です。

☆グラフは各科目ごとに，左から右へ0点から100点への分布になります。

今回のテストの総合得点・科目別得点の分布状況，および平均点・最高点を紹介します。

総合得点分布表

今回のテストを受験した人の成績が，得点ランクごとにどのように分布しているのかを示した表です。自分の総合学力が，全体の中でどの位置にあるのかをつかみましょう。

<4科目計>

| 得点範囲 | 人数 |
|---------|-----|
| 400 | 0 |
| 399~360 | 19 |
| 359~320 | 108 |
| 319~280 | 188 |
| 279~240 | 178 |
| 239~200 | 109 |
| 199~160 | 71 |
| 159~120 | 46 |
| 119~80 | 12 |
| 79~40 | 5 |
| 39~0 | 0 |

受験者総数 736
平均点 259.3
最高点 392

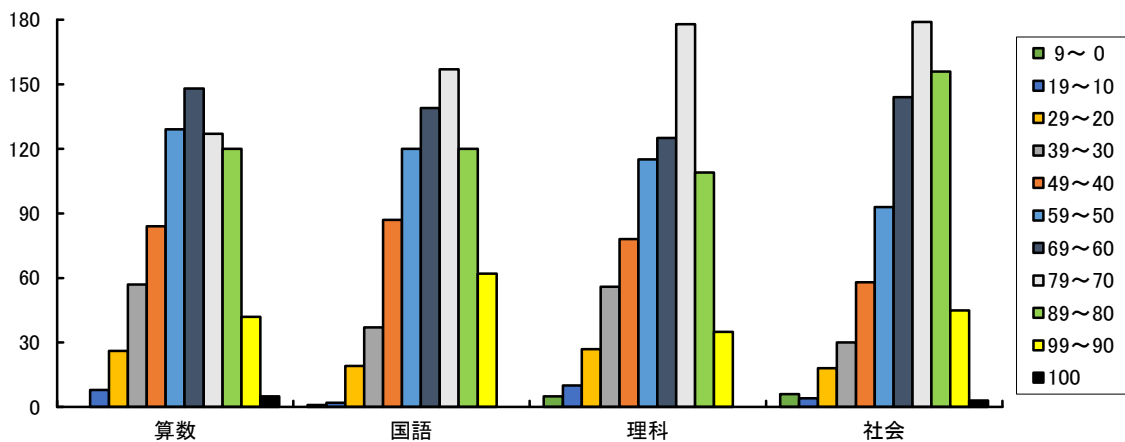
<2科目計>

| 得点範囲 | 人数 |
|---------|-----|
| 200 | 0 |
| 199~180 | 28 |
| 179~160 | 123 |
| 159~140 | 151 |
| 139~120 | 175 |
| 119~100 | 124 |
| 99~80 | 72 |
| 79~60 | 52 |
| 59~40 | 16 |
| 39~20 | 3 |
| 19~0 | 0 |

受験者総数 744
平均点 128.8
最高点 199

科目別得点分布グラフ

各科目別の得点分布のおおよその様子をつかむためのグラフです。グラフのたて軸は人数を示し，横軸は点数を示します。自分の位置を確かめ，調子の良い科目，補強しなければならない科目など，現段階での学力と，これからの目標をつかみましょう。



(746人：63.2点)

(744人：65.6点)

(738人：62.8点)

(736人：67.4点)

☆各グラフの下の（ ）内の数字は，左が受験者数，右が平均点です。

☆グラフは各科目ごとに，左から右へ0点から100点への分布になります。

今回のテストの総合得点・科目別得点の分布状況、および平均点・最高点を紹介します。

総合得点分布表

今回のテストを受験した人の成績が、得点ランクごとにどのように分布しているのかを示した表です。自分の総合学力が、全体の中でどの位置にあるのかをつかみましょう。

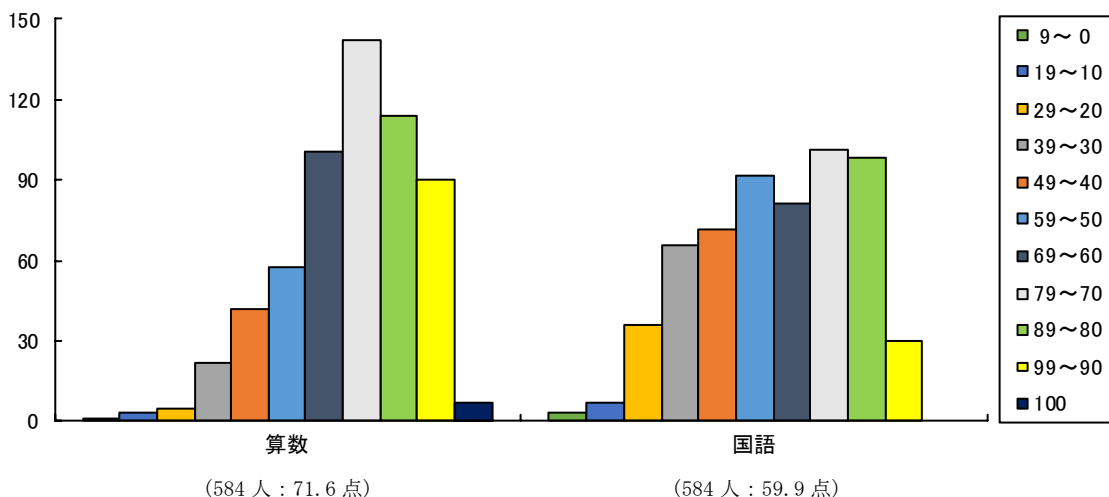
<2科目計>

| 得点範囲 | 人数 |
|---------|-----|
| 200 | 0 |
| 199~180 | 39 |
| 179~160 | 108 |
| 159~140 | 124 |
| 139~120 | 102 |
| 119~100 | 98 |
| 99~80 | 65 |
| 79~60 | 31 |
| 59~40 | 14 |
| 39~20 | 2 |
| 19~0 | 1 |

受験者総数 584
平均点 131.6
最高点 195

科目別得点分布グラフ

各科目別の得点分布のおおよその様子をつかむためのグラフです。グラフのたて軸は人数を示し、横軸は点数を示します。自分の位置を確かめ、調子の良い科目、補強しなければならない科目など、現段階での学力と、これからの目標をつかみましょう。



☆各グラフの下の () 内の数字は、左が受験者数、右が平均点です。

☆グラフは各科目ごとに、左から右へ0点から100点への分布になります。

今回のテストの総合得点・科目別得点の分布状況，および平均点・最高点を紹介します。

総合得点分布表

今回のテストを受験した人の成績が，得点ランクごとにどのように分布しているのかを示した表です。自分の総合学力が，全体の中でどの位置にあるのかをつかみましょう。

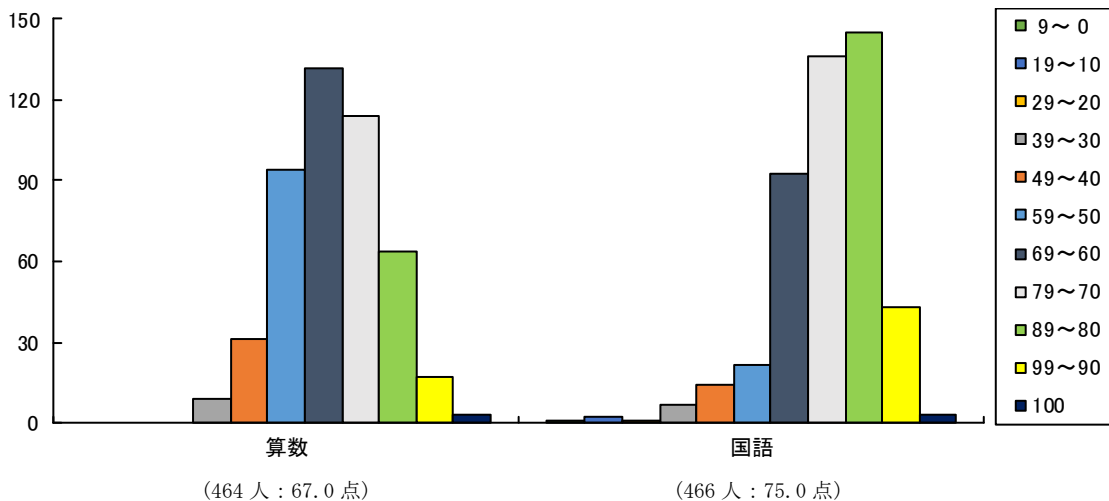
<2科目計>

| 得点範囲 | 人数 |
|---------|-----|
| 200 | 0 |
| 199～180 | 16 |
| 179～160 | 99 |
| 159～140 | 148 |
| 139～120 | 134 |
| 119～100 | 49 |
| 99～80 | 13 |
| 79～60 | 4 |
| 59～40 | 1 |
| 39～20 | 0 |
| 19～0 | 0 |

受験者総数 464
平均点 142.3
最高点 197

科目別得点分布グラフ

各科目別の得点分布のおおよその様子をつかむためのグラフです。グラフのたて軸は人数を示し，横軸は点数を示します。自分の位置を確かめ，調子の良い科目，補強しなければならない科目など，現段階での学力と，これからの目標をつかみましょう。



☆各グラフの下の () 内の数字は，左が受験者数，右が平均点です。

☆グラフは各科目ごとに，左から右へ0点から100点への分布になります。

今回のテストの総合得点・科目別得点の分布状況、および平均点・最高点を紹介します。

総合得点分布表

今回のテストを受験した人の成績が、得点ランクごとにどのように分布しているのかを示した表です。自分の総合学力が、全体の中でどの位置にあるのかをつかみましょう。

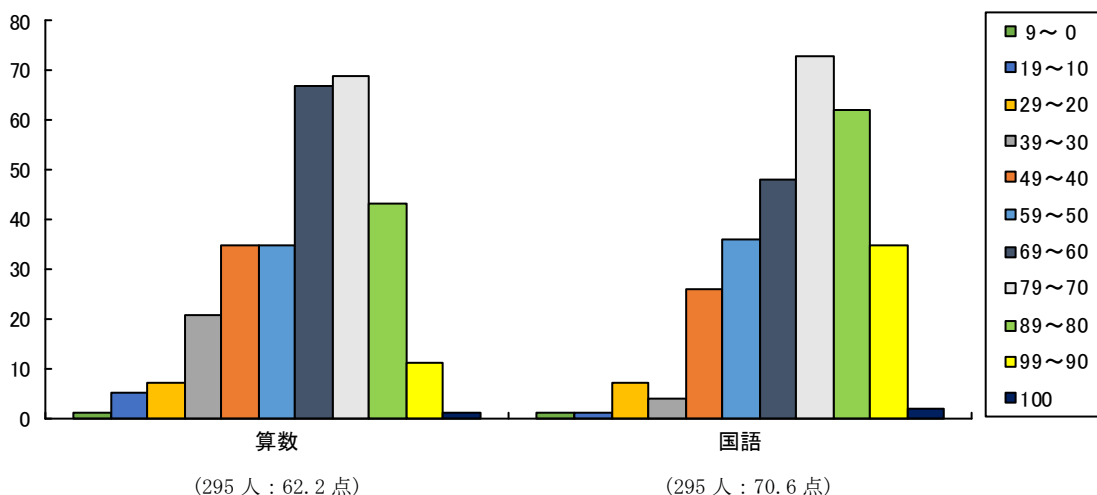
<2科目計>

| 得点範囲 | 人数 |
|---------|----|
| 200 | 0 |
| 199~180 | 11 |
| 179~160 | 50 |
| 159~140 | 82 |
| 139~120 | 58 |
| 119~100 | 46 |
| 99~ 80 | 30 |
| 79~ 60 | 11 |
| 59~ 40 | 5 |
| 39~ 20 | 2 |
| 19~ 0 | 0 |

受験者総数 295
平均点 132.9
最高点 194

科目別得点分布グラフ

各科目別の得点分布のおおよその様子をつかむためのグラフです。グラフのたて軸は人数を示し、横軸は点数を示します。自分の位置を確かめ、調子の良い科目、補強しなければならない科目など、現段階での学力と、これからの目標をつかみましょう。



☆各グラフの下の () 内の数字は、左が受験者数、右が平均点です。

☆グラフは各科目ごとに、左から右へ0点から100点への分布になります。