

小4・算数

平均点63.8点

6 垂直と平行
正答率42.5%

Point

同じ角度を見つけよう

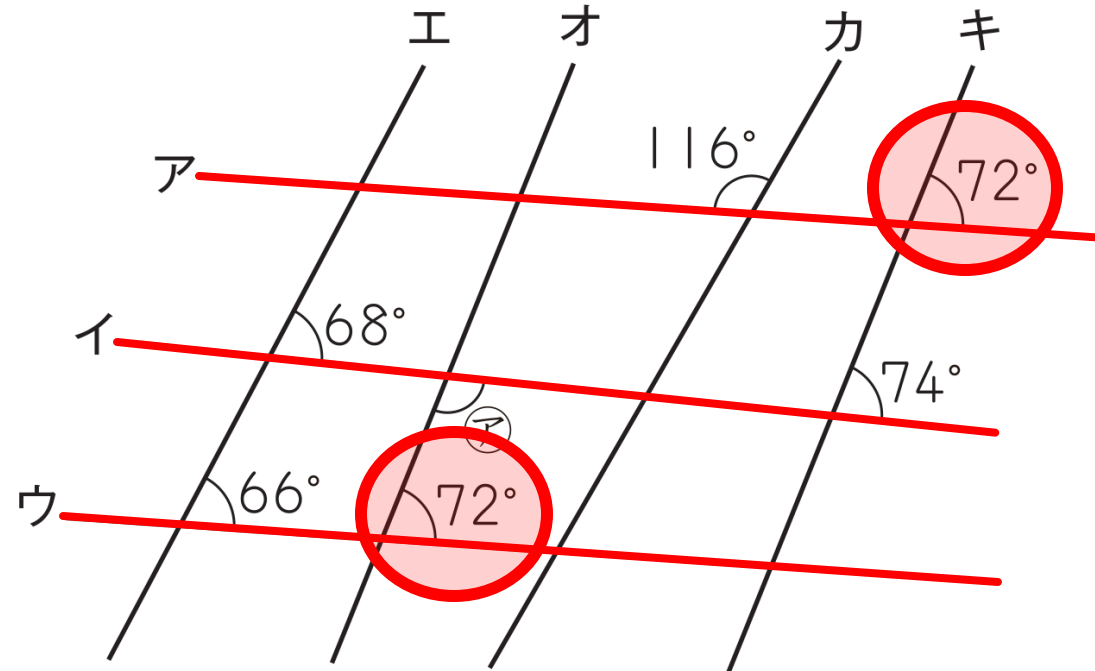
同じ角度を見つけよう

6 次の問いに答えなさい。

(1) 右の図のように、直線ア～キの7本の直線があります。また、直線ア、イ、ウのうち、2本1組の直線が平行になっています。このとき、次の①、②に答えなさい。

直線ア、イ、ウにかかっている角で同じ角をさがすと…

2つの直線が平行であるとき、同じ向きの角は等しくなる。

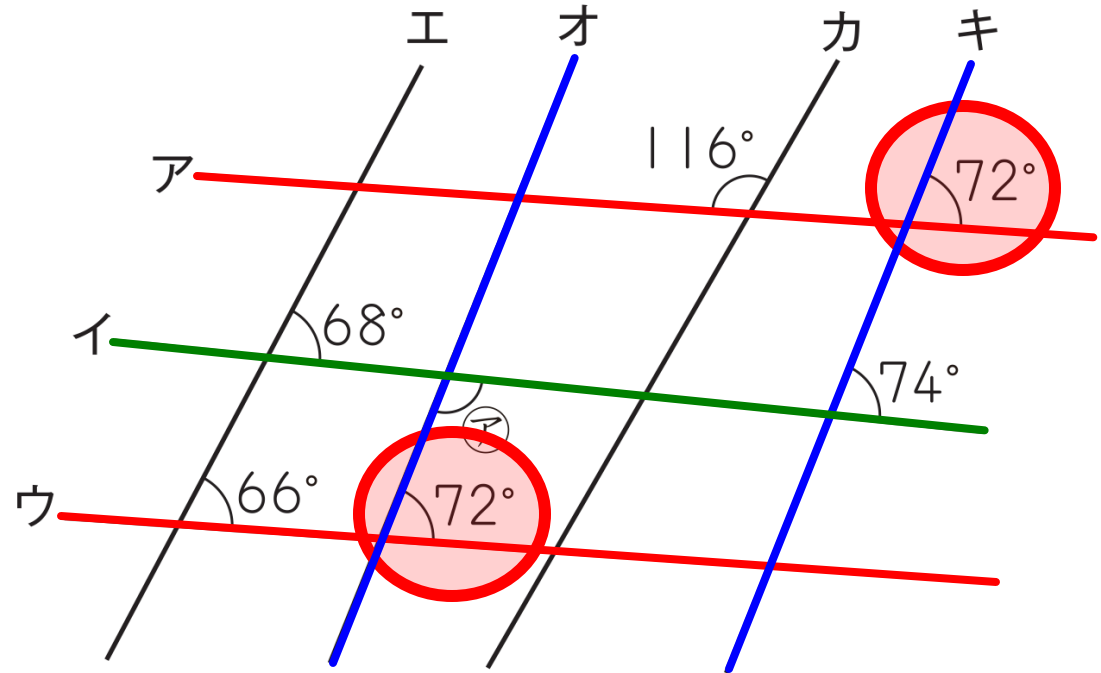


答え アとウ

6 次の問いに答えなさい。

(1) 右の図のように、直線ア～キの7本の直線があります。また、直線ア、イ、ウのうち、2本1組の直線が平行になっています。このとき、次の①、②に答えなさい。

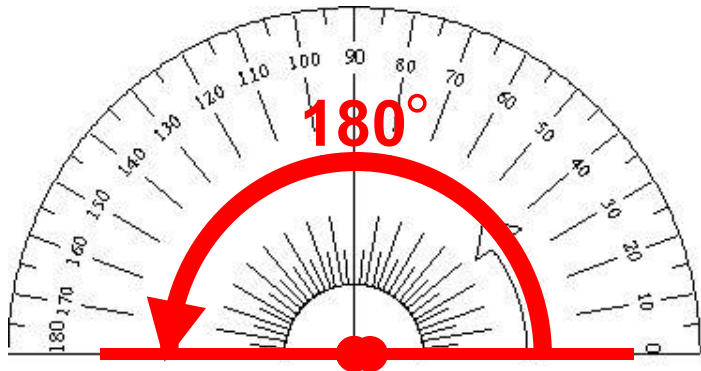
② ㊦の角の大きさは何度ですか。



直線ア、ウが平行であれば、角が等しい他の2直線オ、キも平行であると分かる。

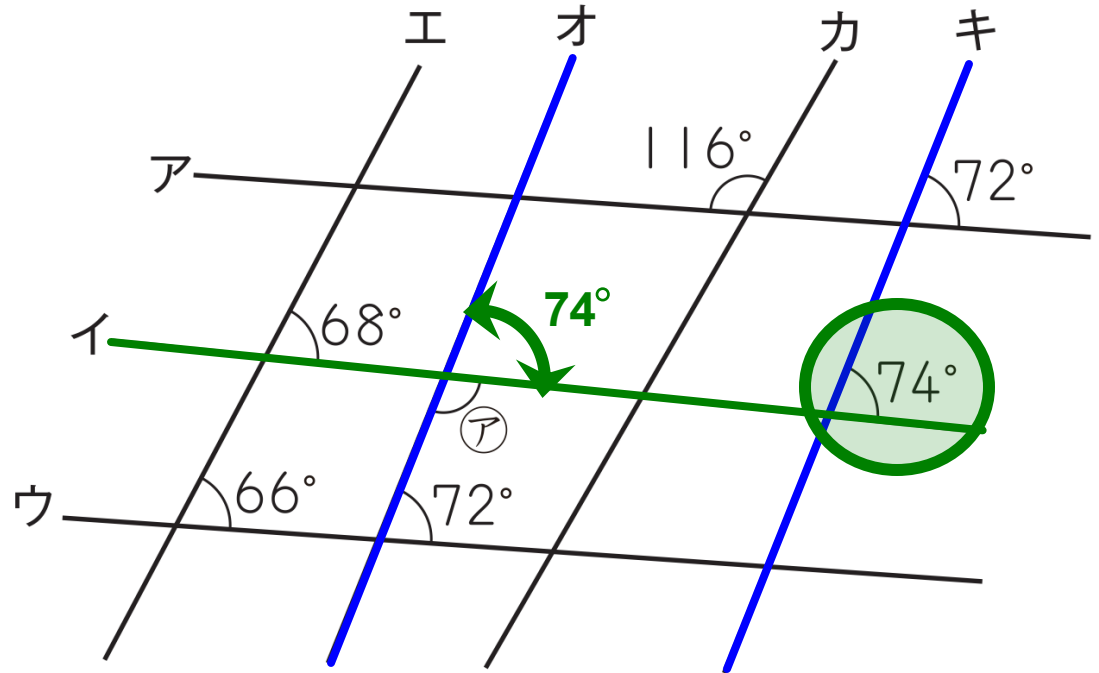
平行な直線オ、キと、それにまじわる直線イに注目すると…

6 次の問いに答えなさい。



② アの角の大きさは何度ですか。

直線ア、ウが平行であれば、角が等しい他の2直線オ、キも平行であると分かる。



平行な直線オ、キと、それにまじわる直線イに注目すると…

$$180 - 74 = 106$$

答え 106 (度)