

# 中1・数学

平均点 60.9点

**5** 平面図形

正答率 41.8%

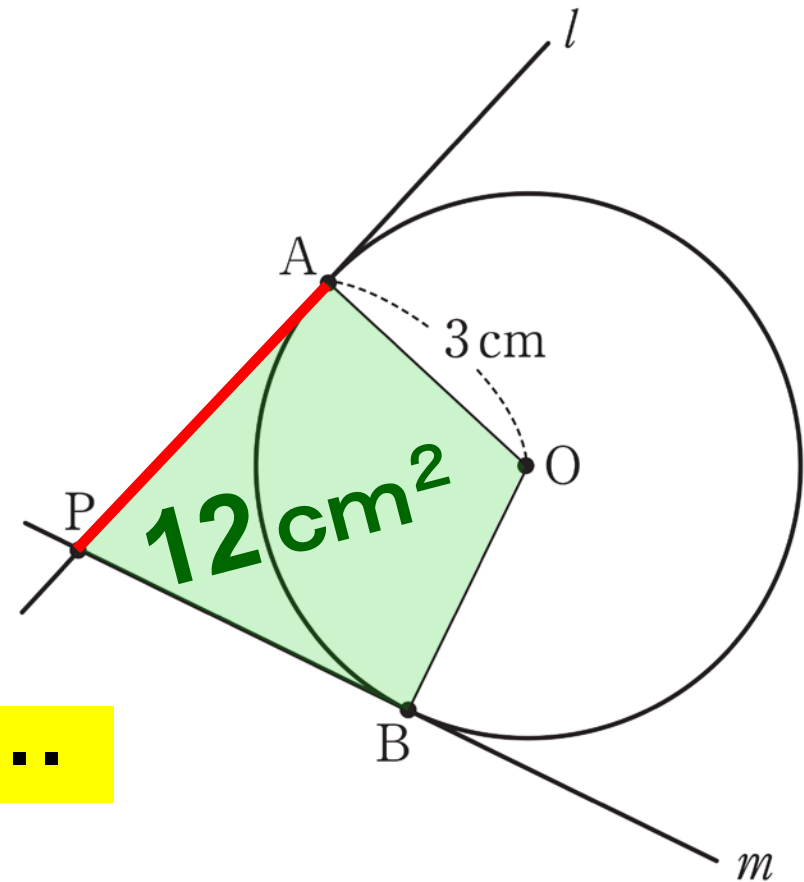
**Point**

接線の性質を理解しよう

5 次の問いに答えなさい。

(3) 右の図のように、半径3 cmの円Oの周上に、異なる2点A, Bをとります。この2点A, Bをそれぞれ接点とする円Oの接線  $l$ ,  $m$  をひき、その交点をPとします。

- ② 四角形APBOの面積が $12\text{cm}^2$ であるとき、線分APの長さは何cmか求めなさい。

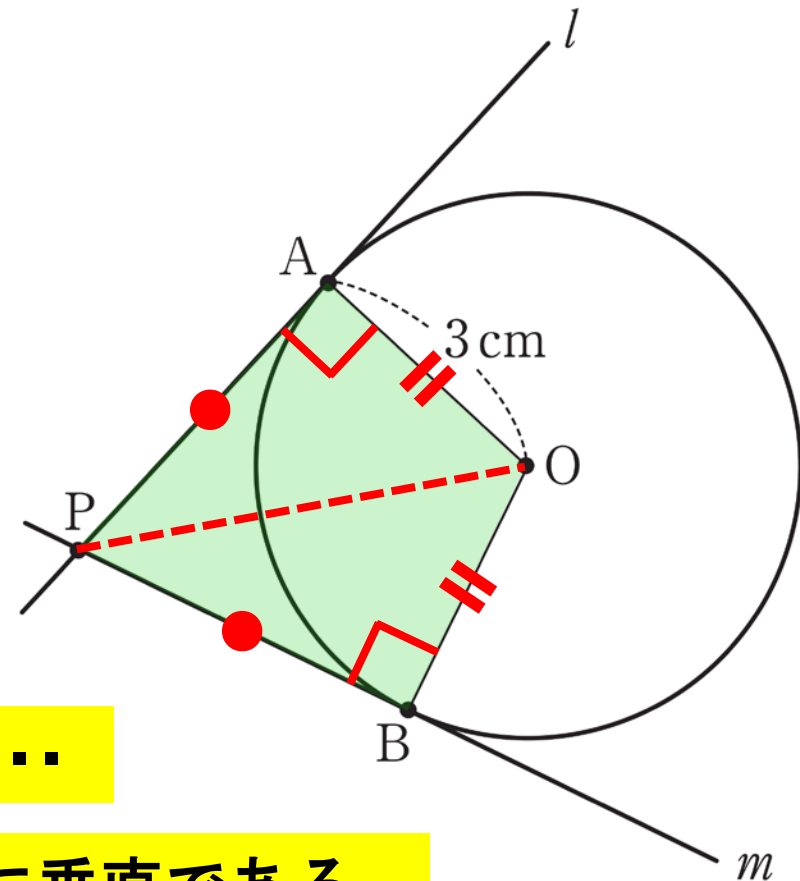


長さが同じところに印をつけると...

5 次の問いに答えなさい。

(3) 右の図のように、半径3 cmの円Oの周上に、異なる2点A, Bをとります。この2点A, Bをそれぞれ接点とする円Oの接線  $l$ ,  $m$  をひき、その交点をPとします。

② 四角形APBOの面積が $12\text{cm}^2$ であるとき、線分APの長さは何cmか求めなさい。



長さが同じところに印をつけると...

円の接線は、その接点を通る半径に垂直である

●の長さを  $x$  cmとして2つの三角形と面積を求めると...

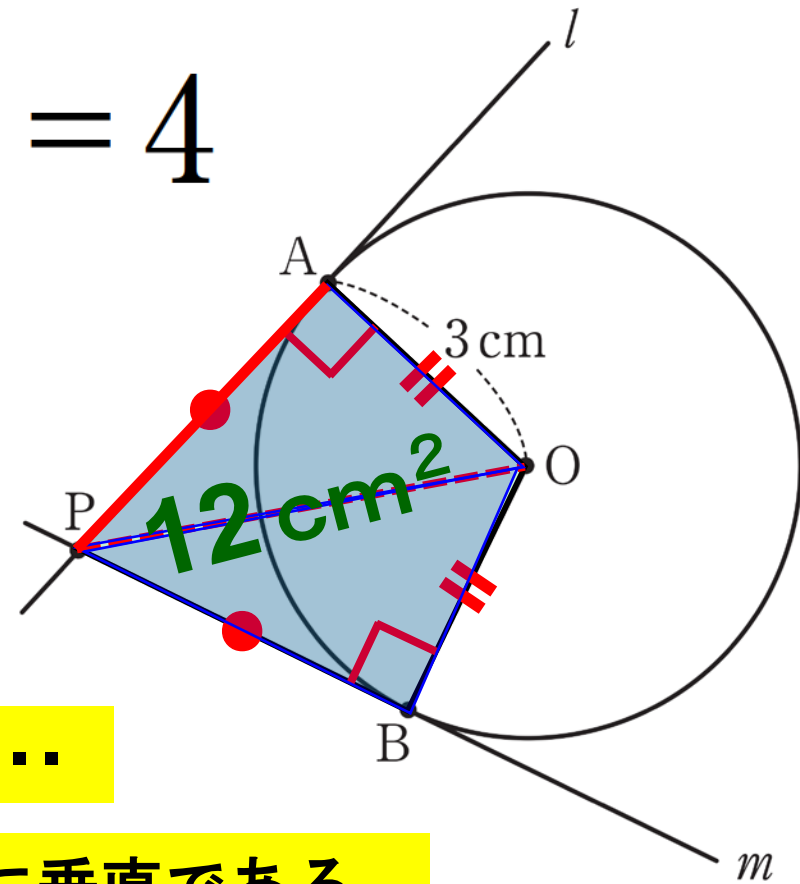
5 次の問いに答えなさい。

$$\frac{1}{2} \times x \times 3 + \frac{1}{2} \times x \times 3 = 12$$

$$x = 4$$

- ② 四角形APBOの面積が $12\text{cm}^2$ であるとき、線分APの長さは何cmか求めなさい。

答え 4 (cm)



長さが同じところに印をつけると...

円の接線は、その接点を通る半径に垂直である

●の長さを  $x\text{ cm}$  として2つの三角形と面積を求めると...